

ANDi

AYUDA PEATONAL INTELIGENTE



¡Presentamos a Andí!, Ayuda Peatonal Inteligente. Este increíble mobiliario urbano inteligente acompaña a los peatones en cada cruce. Con su llamativo gesto de andar, ilumina el camino, resalta la presencia del peatón y activa una baliza intermitente ámbar para alertar a los conductores, tanto de día como de noche. La seguridad nunca fue tan fácil y automática. ¡Confía en Andí para una experiencia peatonal más segura! Anda con confianza, ¡Andí cuida de ti en cada paso!





Andi integra sensores inteligentes que detectan la presencia de los peatones. Cuando un peatón se prepara para cruzar, Andi entra en acción: ilumina al peatón, ilumina el paso de peatones y activa la baliza intermitente ámbar en ambos lados de la calzada. De noche, su figura se ilumina suavemente para señalar el cruce.



Junto a la lámpara de iluminación al peatón, las indicaciones "Para, mira y con coche parado, cruza". Un recordatorio vital de nuestra responsabilidad como peatones para la seguridad vial.

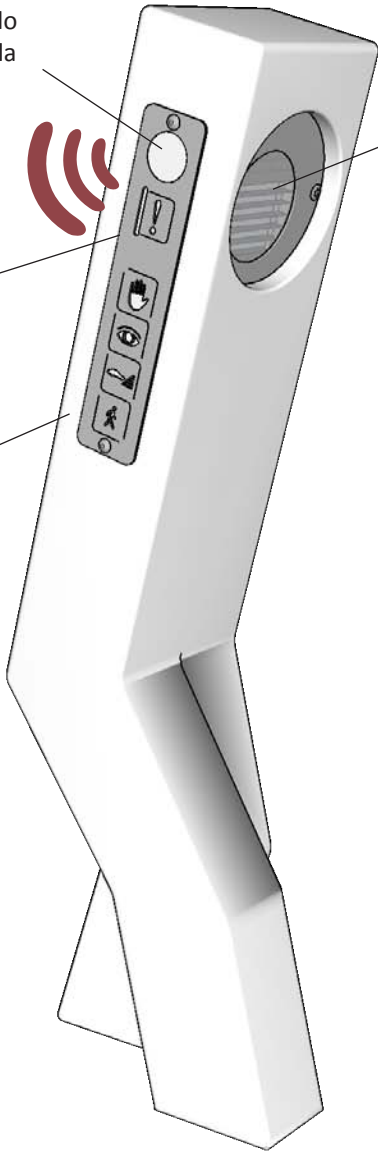


Andi brilla día y noche. La luz ámbar lateral, activada automáticamente, destaca a plena luz del día y al mismo tiempo, su volumen, color y gesto, refuerzan el protagonismo de los pasos de peatones.

LÁMPARA DE ILUMINACIÓN PARA EL PEATÓN: Se activa iluminando al peatón que se encuentra en la zona de detección, haciéndolo visible al conductor durante la noche. 🌙

DETECTOR PEATONAL: Sensor de presencia en la zona de detección del peatón. 🌙

INDICACIONES DE SEGURIDAD PEATONAL: Para, mira y con coche parado, cruza. 🌙



FOCO DE ILUMINACIÓN PEATONAL ANTIDESLUMBRAMIENTO: Dirigido hacia el suelo del paso de cebra, ilumina el tránsito del peatón. Se activa automáticamente solo cuando detecta peatones cruzando. 🌙

CARCASA/CUERPO DE LA BALIZA.
Material: Polietileno translúcido. Consulta los colores disponibles.
Estanca y resistente al vandalismo. Luz nocturna interior determina la ubicación del paso de peatones. 🌙

PLANO DE PERSONALIZACIÓN:
Escudos corporativos. 🌙

DIFUSOR CARÁTULA FRONTAL ANTIDESLUMBRAMIENTO

BALIZA INTERMITENTE ÁMBAR LATERAL:
Advierte al conductor de la presencia y la prioridad peatonal, tanto de día como de noche. Se activa automáticamente solo cuando detecta peatones cruzando. 🌙

ANDi

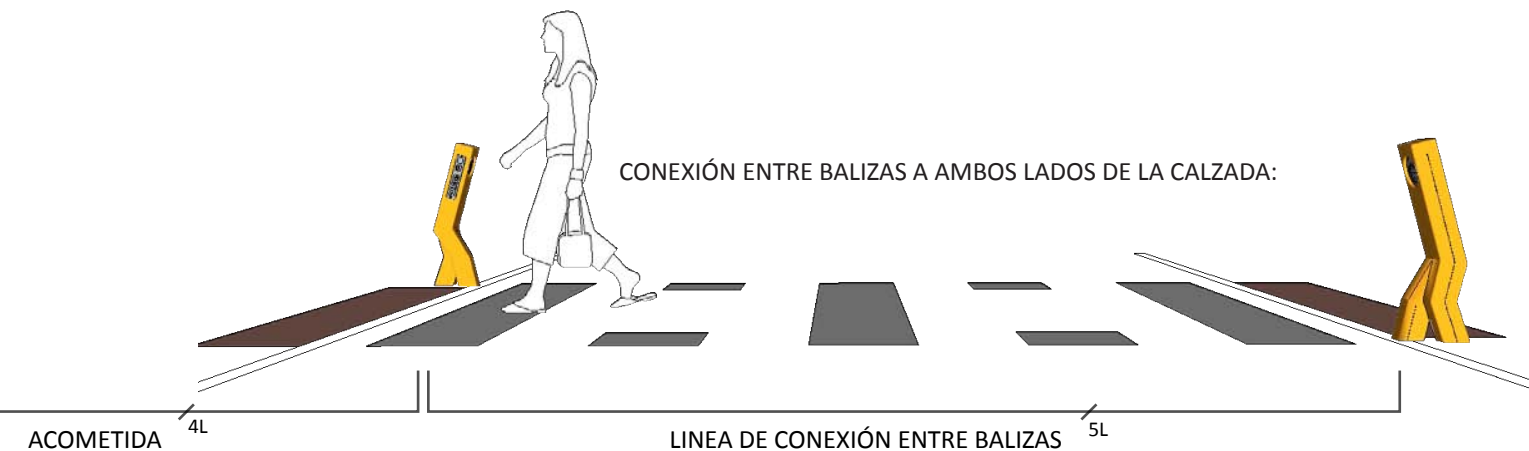
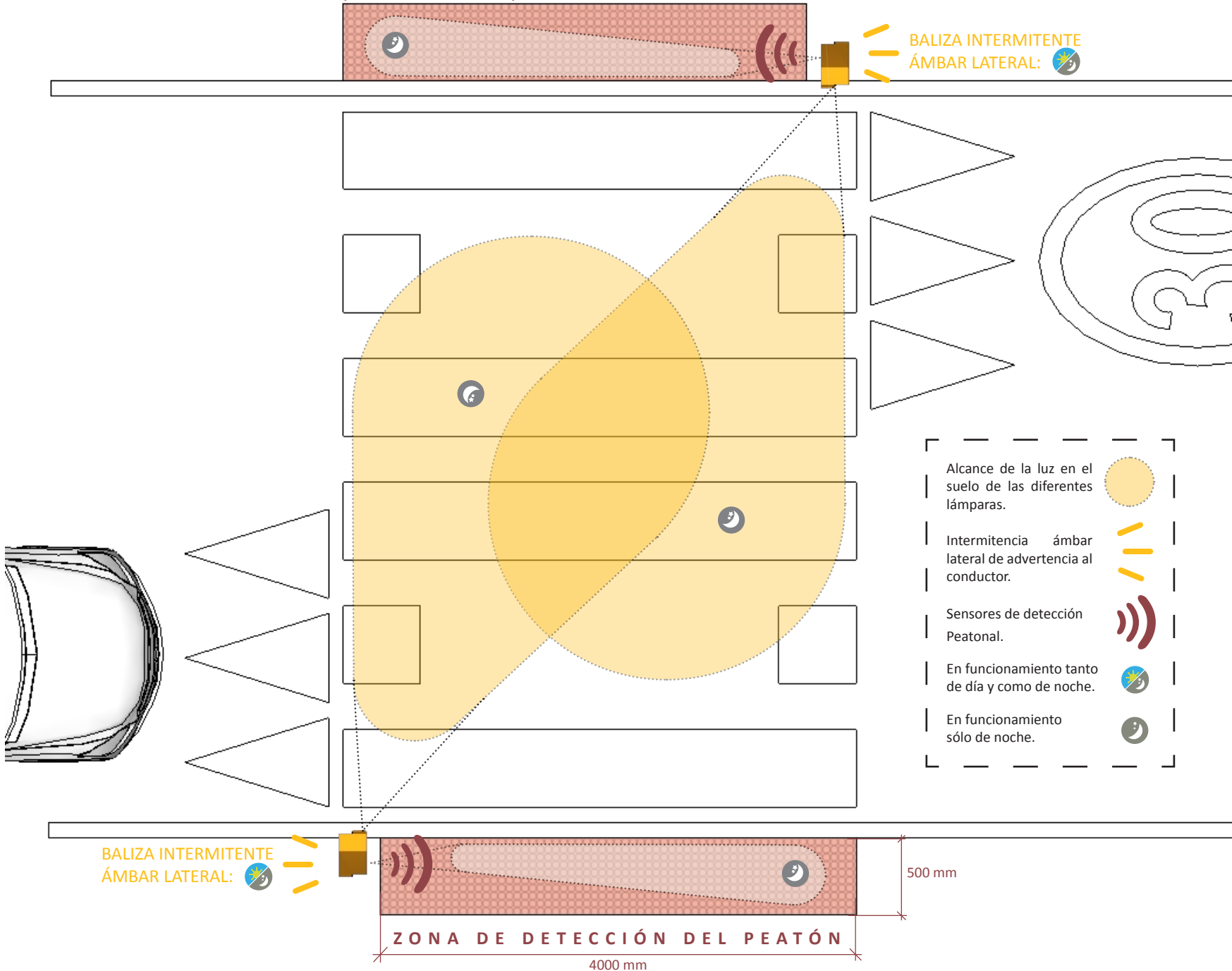
AYUDA PEATONAL INTELIGENTE

Baliza luminosa de detección y protección peatonal para pasos de peatones: Mobiliario urbano inteligente que detecta a los peatones que desean cruzar y activa lámparas y señales luminosas para alertar al conductor de la prioridad peatonal, iluminando al peatón y su tránsito por el paso de cebra en vías públicas urbanas y rurales, tanto de día como de noche. Su forma, color y gesto determina la ubicación del paso de peatones.



ZONA DE DETECCIÓN DEL PEATÓN

Espacio sensorizado en el que la baliza, de manera automática, detecta la presencia del peatón que desea cruzar la calzada, y pone en marcha el dispositivo.



COLORES:

Material: Polietileno urbano translúcido.
Material antiadherente altamente resistente a la intemperie y al vandalismo, disponible en 4 colores.



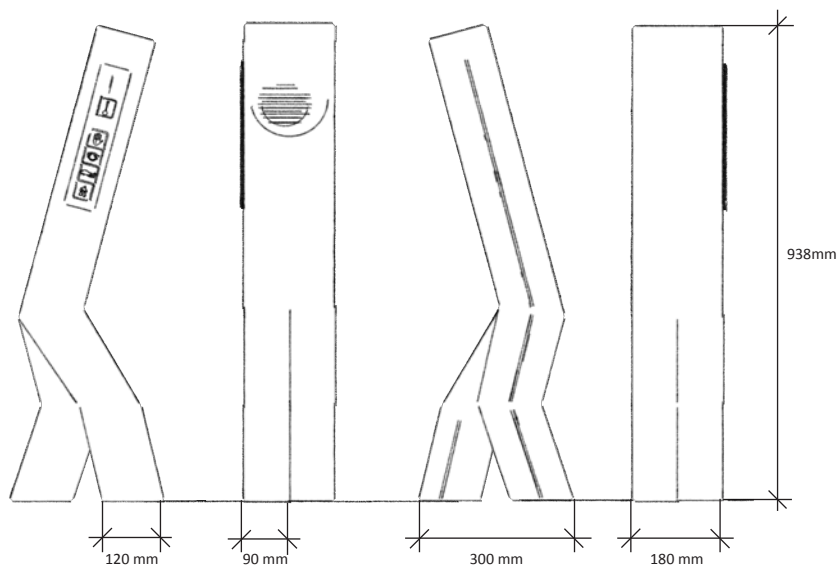
ÁMBAR (1033GT) _____

AZUL (5005GT) _____

NATURAL _____

OXIRÓN OPACO (5005GT) _____

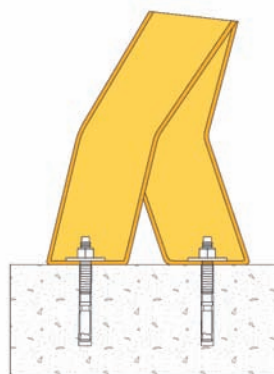
DIMENSIONES BÁSICAS:



FIJACIONES AL SUELO:

En función de características del suelo y necesidades del cliente.

FIJACIÓN MECÁNICA:



HORMIGONADA:



DETALLES LUMINARIAS EN RELACIÓN A NORMATIVAS:

UNE-EN 60598-1, IEC60529 y R.D.1890/2008.

Carcasa: Polietileno urbano media densidad translucido.

Equipo eléctrico: Conformado por 4 tipos diferentes de luminarias para cada función

Difusor: Policarbonato Opal liso de lamas no especular

Tornillería: Inox Aisi 304

Juntas de estanqueidad: Espuma de Silicona

Índice de protección IP completa: IP66 según norma

Índice de protección IK-10

Disipación térmica de los leds: Disipación a través del cuerpo metálico del cuerpo del equipo eléctrico.

Reflector: Asimétrico con difusor

Válvula de anticondensación: SI

Pintura: material base 100% intemperie sin necesidad de acabado.

Colores: especificados en este documento.

Orientable: Si

Regulable en frecuencias: SI

Mantenimiento: Unidad completa estanca para su sustitución completa.

Protecciones: Clase I y Termo fusible



CLASE I IP66 iK10

Especificaciones Eléctricas:

Potencia máxima: 27,5W

Clase de protección eléctrica: Clase I

Protección sobre tensiones: Termo fusible

Tensión de entrada: VAC 220-240

Condiciones de trabajo:

Vida media de las lamparas: GU10 LED Y LED 25.000 horas

Vida media del DRIVER: 800K ciclos.

Temperatura ambiente de trabajo: -35° a +50°

Valores antideslumbramiento:

Optimos para su uso en base al R.D 1890/2008.



Huerto Lúdico 3600 Completo



Acera modular a nivel



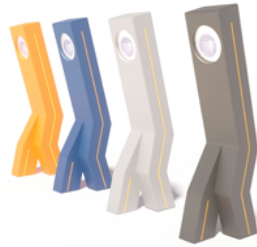
Jardinera Alcoque 2000



Jardinera Bola corten



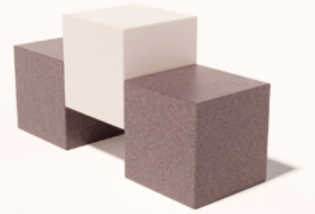
Recintos para contenedores



Baliza Andi



Jardinera Cúbica piedra



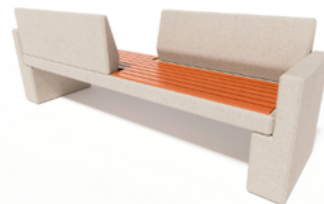
Banco Cubo 3



Jardinera Pot redonda



Jardinera Pixel 5



Banco Estrada enfrentado



Parque Infantil Serpiente Anaconda



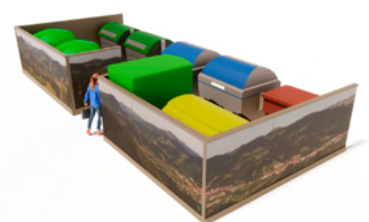
Espacio para compartir Gitrix



Ludoteka 1



Miniisla ecológica



Neorecintos para contenedores