

Descripción:

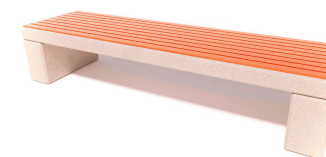
Banco de piedra artificial y polímero de alta resistencia modelo Estrada sMadera, compuesto por una pieza de asiento símil madera y dos patas, de 547 kg de peso y acabado en granito y símil madera encastrada en el plano del asiento, de medidas 2200x600x450mm, fabricado en hormigón armado y/o reforzado según tipología de producto, conforme norma UNE-EN 13198:2004 y UNE-EN13369:2018, de instalación sencilla, sin obra civil. Tratamiento superficial, decapado con arena.

Montaje:

Situar las patas, simplemente posadas, preferentemente pegadas con cemento cola al pavimento y colocar el módulo asiento, sobre ellas, introduciendo los tubos de anclaje. Usar herramienta apropiada y no introducir las manos debajo de piezas suspendidas.



A S U A B G 9 6 S . L
Calle Sangroniz 2. 48150. Sondika. Bizkaia
T.94 471 06 13 info@gitma.es WSP.605 700 037



Mobiliario Urbano

Bancos

Banco Estrada sMadera
GMBESM

Características técnicas:

Peso: 547 kg

Material: Piedra Artificial + Simil Madera

Acabado: Granito/Blanco/Arenisca/Negro

Diseño: Gitma-Área de diseño