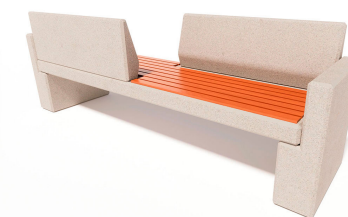
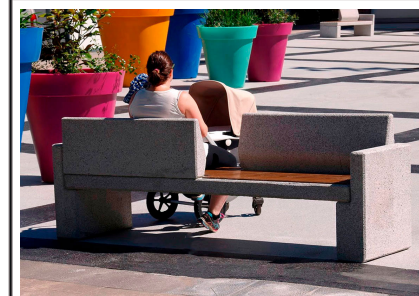




A S U A B G 9 6 S . L  
Calle Sangroniz 2. 48150. Sondika. Bizkaia  
T.94 471 06 13 info@gitma.es WSP.605 700 037



## Ficha técnica de producto

### Descripción:

Banco de piedra artificial modelo Estrada Enfrentado, compuesto por un asiento con símil madera encastrada, con dos módulos de respaldo colocados de forma enfrentada y dos patas con reposabrazos, con un peso total de 739 kg y acabado en granito, formando una esquina de 2400x600x830mm, fabricado en hormigón armado y/o reforzado según tipología de producto, conforme norma UNE-EN 13198:2004 y UNE-EN13369:2018, de instalación sencilla, sin obra civil. Tratamiento superficial, Decapado con arena.

### Montaje:

Situar las patas, simplemente posadas, preferentemente pegadas con cemento cola al pavimento y colocar el módulo asiento, sobre ellas, introduciendo los tubos de anclaje. Para situar los respaldos, terminar de perforar, en el asiento y por debajo, los taladros que correspondan y atornillar los respaldos en sus posiciones. Usar herramienta apropiada y no introducir las manos debajo de piezas suspendidas.

### Mobiliario Urbano

Bancos

### Banco Estrada Enfrentado GMBEE

#### Características técnicas:

Peso: 739 kg

Material: Piedra Artificial

Acabado: Granito/Blanco/Arenisca/Negro

Diseño: Gitma-Área de diseño